

# LINER GESBITE

**Advanced engineering**

c/ Pompeu Fabra, 1 L'Ametlla del Vallès ( Barcelona) Tn. 938457603/634691006/619794168

## INTRODUCCIÓ

Innovar és simplificar

### La innovació per sistema

La industrialització és un sistema constructiu **més eficient** que els tradicional, econòmicament **més rendible i fiable** ( amb preus i terminis tancats) **més respetuós** amb el medi ambient.

La prefabricació i industrialització possibiliten el perfeccionament de la tècnica i la creació d'economies d'escala, assegurant la més alta qualitat constructiva i tecnològica a un preu competitiu

L'elaboració de les edificacions és integral, cobrint-se en planta totes les etapes de fabricació i muntant-se en sec tots els seus components.

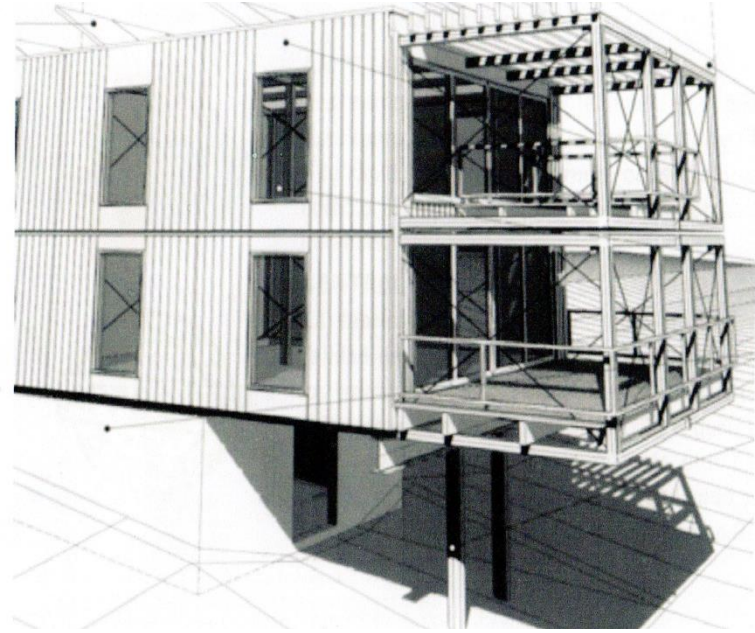
Un rigorós **control de qualitat** al final de les àrees crítiques, organitzat en cinc fases (recepció de materials, subconjunts, acoblament, inspecció final i homologació), fa que el procés permeti garantir el perfecte funcionament de cada unitat abans que surti de les instal·lacions .

El resultat final és una superestructura d'acer lleugera i autoportant en la qual tots els seus components treballen solidàriament per dotar-la de la màxima solidesa, estant dimensionada per als requeriments més exigents, inclosos deïsmos i huracans.

**La versatilitat** del sistema durant tot el seu cicle de vida, gràcies a la seva facilitat de transformació, ampliació i reorganització, el fa apte per a qualsevol tipus d'edificació i totalment adaptable a les necessitats canviants

El procés de **R+D+I** és continu, desenvolupant constantment nous prototips i solucions, millorant els actuals i assumint nous reptes tecnològics, tant en arquitectura, com en l'enginyeria o en la producció en sèrie

En definitiva, el compromís de Liner Gesbite és la **innovació i la qualitat**, a més d'una aposta obligada per la sostenibilitat econòmica i mediambiental.



## VALOR AFEGIT

### Estalvi econòmic

**Liner Gesbite**, permet reduir fins a un 30% el cost d'execució de l'obra, quan són projectes de volum. Part de l'estalvi, ve de la reducció de terminis de producció, que repercuteix en un cost de finançament menor i amb menys risc



### Estalvi de temps

La reducció del temps d'execució, és el que més diferencia el sistema Liner Gesbite dels sistemes de construcció tradicional. La velocitat d'execució en fàbrica, la simultaneïtat dels treballs de fonamentació i obra civil, permeten reduir fins a un 50% els temps d'execució del conjunt de l'obra.



## **Estalvi energètic**

Es simplifiquen els treballs in situ durant el procés d'acoblament dels mòduls, concentrant els treballs de valor afegit al taller. La despesa energètica en construcció es redueix fins a un 67% ( font : HARPEST ) .



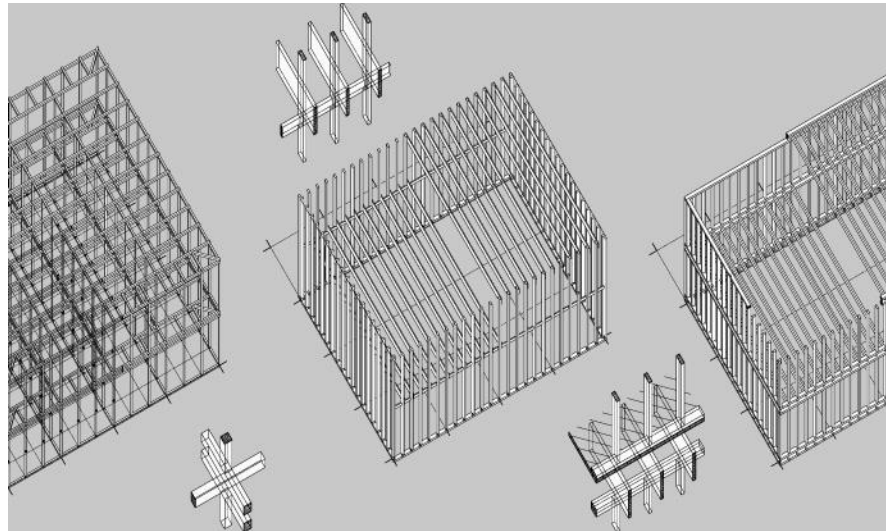
## **Construcció en sec**

La fabricació industrial en sec redueix entre el 70 - 90% dels residus durant l'execució de l'obra. El consum d'aigua en construcció es redueix fins a un 60%



## Construcció lleugera

Liner Gesbite utilitza estructura metàl·lica i construcció en sec , de manera que redueix el pes del conjunt disminuint la despesa energètica en transport i simplificant tant la fonamentació com les estructures de suport.



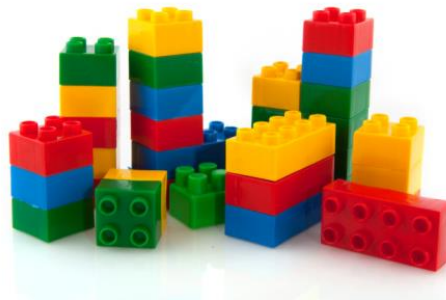
## **Reciclable**

En Liner Gesbite es poden utilitzar fins a un 60% més de materials reciclats. Aproximadament el 85% dels materials utilitzats en la construcció modular són reciclables. Els edificis es poden desacoblar i reutilitzar els mòduls per a nous usos.



## **Ampliable**

Els edificis Liner Gesbite són fàcilment ampliables. Aquest ítem, juntament amb la construcció en taller i el seu ràpid acoblament, permet l'ús habitual de l'edifici a ampliar, amb incidència i interrupcions mínimes.



## Control de qualitat i seguretat

La fabricació en taller augmenta el control de qualitat de l'execució i augmenta la seguretat dels treballadors. Es redueix el treball en alçada, i evita les inclemències climàtiques. A més, l'impacte i l'afectació típica de la construcció ( soroll, pols, trànsit, residus, etc ... ) desapareixen en un 85 %.



- L'actiu fonamental de Liner Gesbite és el R+D+I, ja que està en constant evolució per millorar el producte actual, desenvolupant nous materials i solucions constructives i obrint noves línies de recerca. La màxima inversió de l'empresa és en l'equip de professionals, que permet estar en **l'avantguarda de la construcció industrializada.**
- Un dels nostres lemas, és d' **obtenir més per menys.**
- La diferència, s'assenta sobre **cinc** pilars:



## **SOSTENIBILIDAD**

- . Materials 100% reciclats o reciclables.
- . Nul·la generació de residuos en obra.
- . Reducció d'emissions contaminants.
- . Optimització bioclimàtica.
- . Generació d'energíes renovables.

## **INNOVACIÓ**

- . Edificacions de més de 10 plantes sense reforç estructural.
- . Possibilitat de deconstrucció y trasllat de l'edificació.
- . Adaptació a les necessitats canviants de l'inmoble, mitjançant la seva facilitat d'ampliació, reducció o organització.
- . Preinstalació de sistemes domòtics.

## **ESTALVI**

- . Reducció de fins a un 30% dels costos d'execució material.
- . Creació d'economies d'escala, obtenint els millors preus pels nostres proveïdors.
- . Eliminació d'imprevistos per inclemències meteorològiques.
- . Reducció de riscos laborals.
- . Control previ de costos i per tant, desviaments pressupostaris nuls.
- . Optimització de mà d'obra.
- . Exhaustiu control de qualitat al final del procés.
- . Fonamentacions lleugeres sobre la base del poc pes de l'estructura.
- . Fàcil manteniment gràcies a la racionalització de les instal·lacions.
- . Estalvis derivats de la sostenibilitat.

## **VELOCITAT**

- . Termini d'execució inferior en més d'un 50%
- . Control total del temps de fabricació i muntatge.
- . Simultaneïtat de l'edificació sota rasant i la producció en fàbrica.
- . Alta especialització de la mà d'obra en planta.

## **QUALITAT**

- . Control de qualitat exhaustiu en les fases de producció.
- . No dependre d'habilitats de professionals de construcció tradicional.
- . Control final de qualitat i comprovació de funcionament.
- . Implicació de proveïdors en la cadena de subministrament i fabricació.

## **AVANTATGES AFEGITS**

- .Menor inversió i cost financer i per tant, major rendibilitat.
- .Control pel client del disseny inicial del prototip, podent visitar la planta de producció , definint l'acabat i estandaritzant la producció en sèrie.
- .Gran impacte mediàtic per la innovació i sostenibilitat del sistema, representant un fet diferencial i, per tant, un augment de valor d l'actiu. D'altra banda, la fiabilitat i capacitat de producció i distribució de l'empresa, tant nacional com a internacional, està assegurada gràcies a les aliances amb els proveïdors industrials ( Saint.Gobain). En cada cas, són empreses capdavanteres al seu mercat, que són la base industrial per garantir tot el procés industrial de la construcció Liner Gesbite Referent a la producció, el procés es basa en els principis de la cadena de muntatge, amb **controls de qualitat constants**, dividint-se en 5 fases principals:

- **Projecte** (gestionat pel nostre equip).
- **Superestructures** ( perfils d'acer plegat en fred y corners Liner Gesbite).
- **Integració** ( aplacats interiors, instalacions, sòls y sostres, fusteria interior i exterior, ancoratges, pintat, acabats i equipament).
- **Logística** ( trasllat dels mòduls a obra, per camió o vaixell, dissenyant els mòduls segons la logística necessària).
- **Muntatge en obra** mitjançant apilament i interconnexió dels mòduls ( procés estandaritzat realitzat per integradors mecànics).
- Finalment, quant a les aplicacions, la versatilitat del sistema permet múltiples possibilitats de disseny, podent crear edificis de qualsevol tipologia, adaptats al seu entorn i a les necessitats dels seus usuaris.  
En aquest sentit, Liner Gesbite ha creat diverses línies de producte, a més de poder desenvolupar un altre tipus de projectes més singulars ( centres culturals, museus, centres de recerca, terminals passatgers...):

- Liner Gesbite Hotels.
- Liner Gesbite Hospitals/Caps
- Liner Gesbite Escoles.
- Liner Gesbite Habitatges.
- Liner Gesbite Brand ( unifamiliars de marca )
- Liner Gesbite Social ( habitatges socials en països emergents).
- Liner Gesbite Open ( estudis específics de qualsevol tipus).
- En definitiva, la proposta Liner Gesbite suposa una ruptura amb el concepte tradicional de construcció i representa el futur del sector, complint amb escreix totes les exigències estructurals, tècniques i legals.

Amb l'evolució tecnològica del sistema modular Liner Gesbite, hem aconseguit una solució que es percep per part del món de l'enginyeria, de l'arquitectura i dels professionals de la construcció, com un sistema de construcció més eficient, flexible, competitiu, i reduint al mateix temps l'impacte en el medi ambient i en la comunitat local.

### **Construcció Eficient:**

- El cost total dels projectes es redueix per les eficiències del procés industrialitzat i la integració / assemblatge de productes i materials pre industrialitzats o semi assemblats. Els terminis de producció / construcció són més predictibles i la producció en planta industrial és més ràpida que la construcció en obra, a causa de la reducció dels temps perduts ( moviments, transport, temps d'espera, inclemències meteorològiques,...). Tot això contribueix a una reducció de costos, que és molt important per a la construcció raonable (econòmicament i en recursos).
- En construcció tradicional, la qualitat depèn en gran manera de les habilitats dels oficis involucrats en el procés ( obra de paleta, instal·ladors,...). La gestió dels processos i la interacció entre diferents professionals en obra, és complexa, ineficient i sense una visió global del procés. És difícil un control exhaustiu i aquesta falta de control, és la que crea les grans borses de costos ocults, com a residus, temps morts, duplicitats, repeticions de processos, i afectacions externes no controlables (climàtiques, logístiques...).
- En un procés industrialitzat com Liner Gesbite, la **garantía de qualitat** ve donada pels sistemes de **control industrial en origen**, que garanteixen constància, repetibilitat, control exhaustiu, gestió de temps i processos i supervisió. No hi ha dependència directa d'oficis, sinó de disseny de procés industrial, on la M.O. està controlada i parametrizada per a l'optimització de l'out-put.

### **Disseny i qualitat:**

La fabricació esdevé en un espai controlat, amb un entorn eficient i protegit de les inclemències meteorològiques durant tot l'any. Els equips professionals estan entrenats i formats amb els mètodes de el **“lean thinking”** i treballen en equip per completar els processos de producció, consistents en instruccions molt detallades usant maquinària i eines de gran precisió.

- La construcció modular usa els mateixos materials que la construcció tradicional; aquests són l'acer, vidre, i qualsevol tipus d'acabat exterior i interior que s'usa en els mètodes tradicionals. Els espais vitals de la construcció no tenen perquè ser regulars i poden variar en mesura, altura, acabats, etc...Els mòduls poden muntar-se junts per crear espais diàfans. A l'apartat de façanes, aquestes no estan limitades per la construcció modular, sinó que poden ser les mateixes que als edificis convencionals.

### **Eficiència energètica:**

- En el procés de disseny i definició dels projectes, es treballa amb materials i professionals per a la maximització de l'eficiència energètica, tant a nivell d'estructura i materials, com de solucions eficients (solar, geotermia, eòlica,... ). Però l'objectiu no és solament la generació neta, sinó la reducció del consum. El sistema, a part d'eficient en control i generació de residus, és eficient energèticament, ja que té avantatges que minimitzen el consum en el procés de construcció (energia passiva del procés), però també en l'energia activa, que és la de l'edifici en funcionament; s'optimitza i garanteix “ex- davant” en la definició i industrialització i no “ ex – ante “en solucions de generació i estalvi una vegada construït.

### **Operativu:**

- La modularidad constructiva i el sistema lleuger de Liner Gesbite, permet plantejar els projectes per fases i ajustar el risc de la inversió. El complet sistema d'edificació industrialitzada, té l'avantatge d'una repercussió en obra mínima i es pot ampliar una construcció, sent operativa la fase anterior; té un impacte en l'entorn mínim, tant a nivell logístic, com d'incomoditats al veïnat i usuaris.
- També També té l'avantatge de poder-se desconstruir i resituar en altres emplaçaments, amb una fracció del cost de fer una nova construcció ( i evitant edificis obsolets o infrautilizados). No deixa de ser un sistema constructiu que es basa en mòduls autoportants, que una vegada assemblats, treballen com una estructura solidària, però que permeten incrementar l'obra a decrementarla.

### **Valor afegit:**

- La construcció modular és també més segura que la convencional. L'entorn de treball redueix el risc de treballar en altura i anul·la els riscos climàtics ( neu, vent, pluja, fang...). La producció industrialitzada és 6 vegades més segura que la tradicional (font: HARPEST). També és una construcció més segura, ja que majoritàriament treballen en parts d'un tot edificable, lluny dels riscos d'una construcció oberta a l'aire lliure.
- L'impacte d'aquest tipus de construcció en l'entorn i el veïnat, és moltíssim menor que la construcció convencional. La producció dels mòduls es fa en una planta industrialitzada, i com a resultat, la majoria dels típics problemes de la construcció tradicional, queden eliminats (moviments de camions, soroll, pols, tràfic, residuos). Tot el procés permet una ocupació avançada de l'edifici, siguin hotels, apartaments o hospitals, ja que la construcció es fa en paral·lel a la fàbrica i en el terreny (civil i fonamentació). El resultat de tot el procés, és un estalvi en el consum energètic de més del 67%, comparativament a la construcció tradicional.

## PROCÉS

### ARQUITECTE

Anteproyecte

Projecte

Memòria de qualitats

Visats

Certificat d'Obra

Normativa d'edificació

### INDUSTRIAL

Fabricació Super estructures

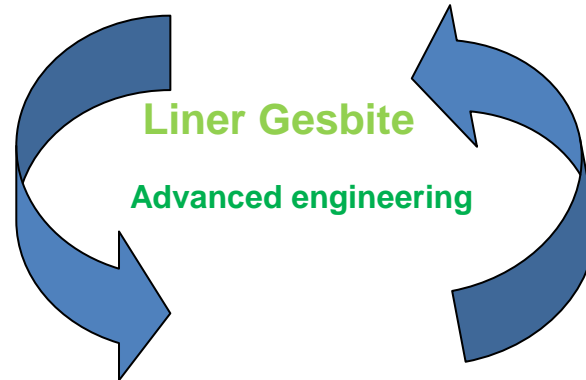
Integració

Sistema de protecció

Assajos estructurals

Homologacions – Certificats

Integració de mòduls



### LINER GESBITE

Projecte estructural

Càlculs estructurals

Ingenieria de procés

Coordinació projecte industrial

Coordinació execució Obra

Planificació

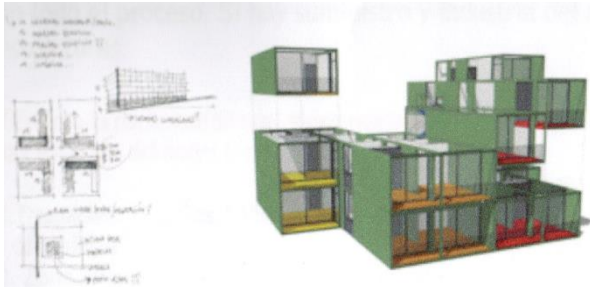
Logística i Expedició

### CONSTRUCTORA

Cimentacions

Obra Civil

**PROCÉS CONSTRUCCIÓ: DISSENY + INDUSTRIALIZACIÓ + ( EN PARAL·LEL - OBRA CIVIL Y CIMENTACIÓ ) + INTEGRACIÓ + EQUIPAMENT + LOGÍSTICA I EDIFICACIÓ**



Diseño y arquitectura



O.C. y cimentación



Industrialización, integración y equipamiento



Logística

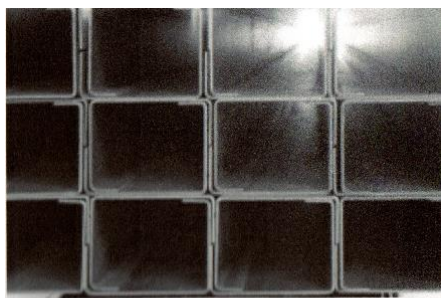


Edificación

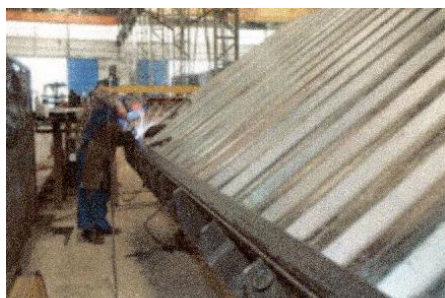


## INDUSTRIALIZACIÓ

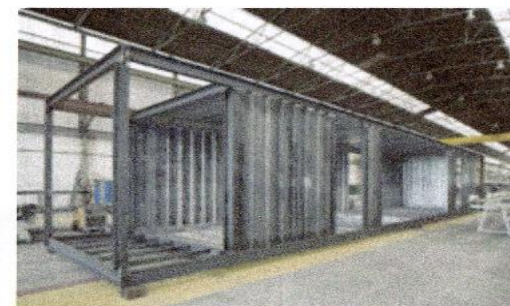
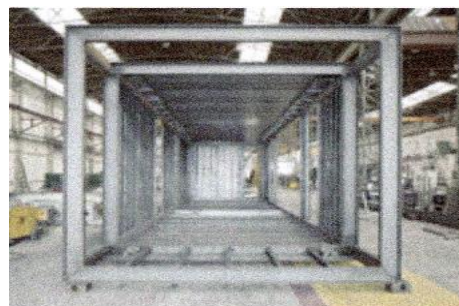
### PRODUCCIÓ DE MÒDULS D'ACER TRIDIMENSIONALS



Materia prima



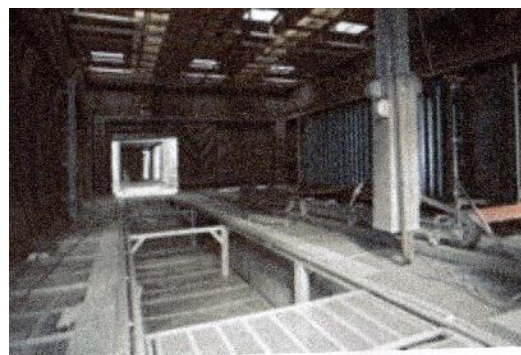
Preparación



Estructura y cierres



Test estructural



Chorroado viruta de acero

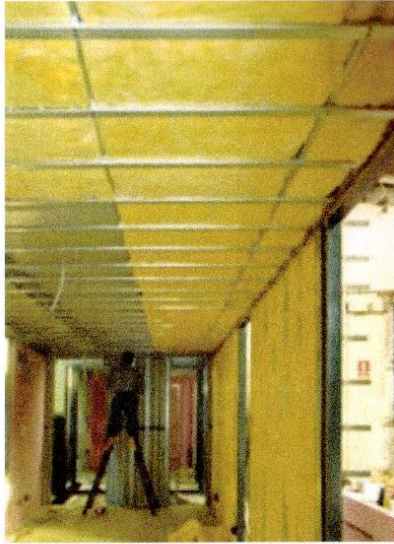


Túnel de pintura / acabado

## INTEGRACIÓ



Instalaciones



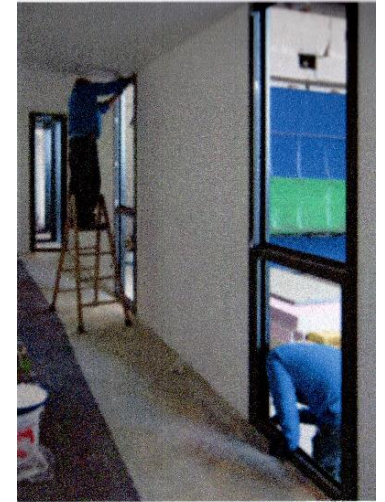
Aislantes



Pladur / paredes



Acabados y pintado



Carpinterías



## EQUIPAMIENTS I ACABATS



Equipamiento



Patinillo de instalaciones



Detalle acabados - 1



Detalle acabados - 2



Detalle acabados - 3



Detalle acabados - 4



Visión exterior

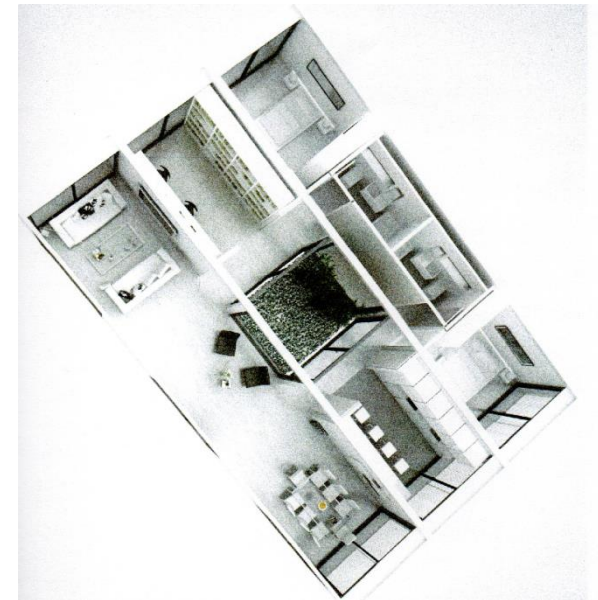
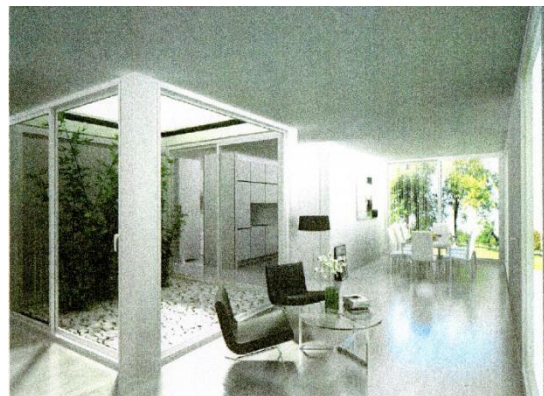


Render / axonométrica





**LOGÍSTI**





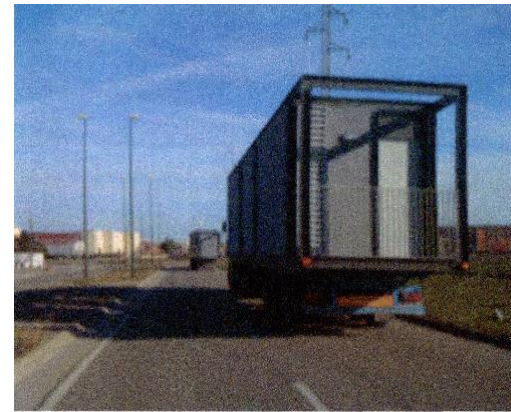
## CA I EDIFICACIÓ



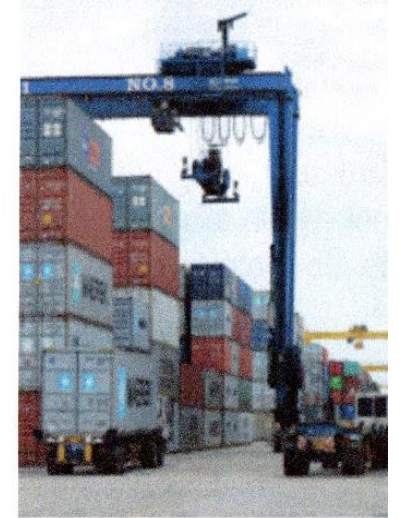
Stock



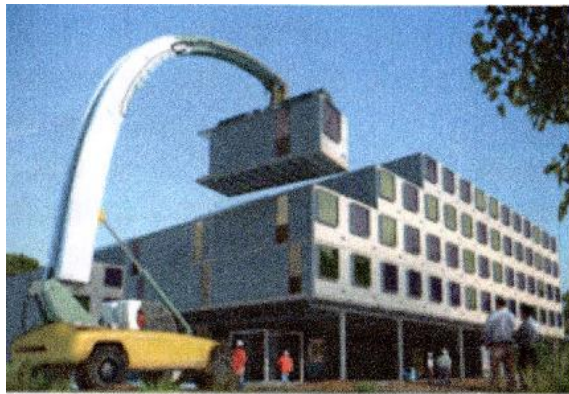
Carga



Transporte



Intermodal



Edificaci3n



Entrega "Turn Key"

MARKETS

## MERCATS I SECTORS ESTRATÈGICS PER LINER GESBITE

El valor de l'empresa **Liner Gesbite** està en l'aportació de valor en construcció, tant des del punt de vista de rapidesa, qualitat i singularitat, com en tema de competitivitat en costos i més si hi ha explotació de l'edifici ( hotel, residència, hospital, etc...).

Els sectors estratègics per a nosaltres són:

- 1- Hotels ( Hotels de qualsevol categoria, hostels, ... ).
- 2- Hospitals ( Cap's, hospitals petits, en altura, ...).
- 3- Residències, geriàtrics, residències d'estudiants, ...).
- 4- Guarderies, col·legis, tanatoris, consultoris,...
- 5- Edificacions d'habitatges plurifamiliars en altura.
- 6- Habitatge unifamiliar.
- 7- Uns altres ( bases de vida, "Shelters" de superfície per a compliment de normativa huracans i tifons MENA, mòduls / bungalows per a càmpings, kioscos...).
- 8- R+D+I

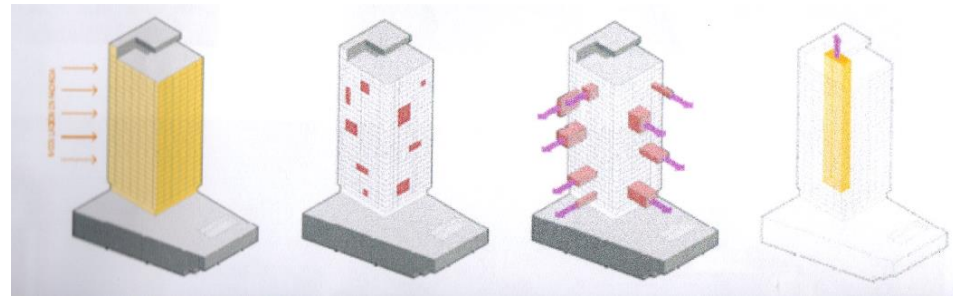
Sobre la base de la **flexibilidad y modularidad** del sistema que permet adaptar-nos a qualsevol necessitat, focalitzem en projectes de volum i de valor afegit, ja que el valor basat de Liner Gesbite és la qualitat i fiabilitat de la solució a llarg termini i no volem lluitar solament per ser competitius en preu, ja que sempre hi haurà solucions de menor qualitat i amb menor inversió en R+D+i que podrien competir en els segments baixos de mercat.

Per a solucions d'habitatge social en països en vies de desenvolupament, hem establert col·laboració amb l'empresa **Swarov**, que tenen una oferta d'habitatges de planta baixa, per “fast deployment”, que tant serveixen per a habitatges socials, com para “disaster recovery social planning”.

**I- HOTELS**



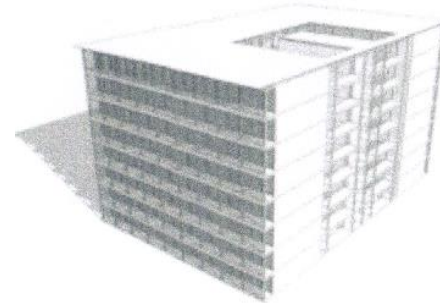
- Una de les aplicacions on més valor aporta la solució constructiva de Liner Gesbite, és en el sector hotel·ler. En haver-hi una explotació posterior a la construcció i les inversions de l'execució de l'obra són altes, el reduir el preu i reduir els terminis de lliurament, generen un menor cost econòmic i rebaixa de cost financer; però a més, permeten començar a amortitzar la inversió abans, ja que els terminis d'execució són com a mínim un 50 % més curts.
- El sistema és més ràpid, més econòmic i de millor qualitat que qualsevol projecte de construcció tradicional i això aplicat a hotels permet una rendibilitat comparada (R01) superior
- Tenim solucions estandaritzades d'habitacions per a hotel de totes les categories, que poden ser personalitzables i amb un llistat d'opcions molt ampli. També es pot dissenyar des de 0, per modular de forma específica per a solucions singulars
- La solució permet edificis de múltiples configuracions, fins a 12 plantes d'altura, buits estructurals i solucions singulars.



I-



**HOTELS (2)**





- L'interior dels projectes hotelers, forma part de la fase de desenvolupament inicial. A causa que les estructures modulares tenen els suports de qualsevol acabat i equipament intern, l'interior es considera part del projecte i queda definit en la fase executiva al 100%.
  - En la fase executiva, es fabrica una habitació "real", on es defineix el 100% dels acabats i qualitats de l'hotel.



## 2- HOSPITALS

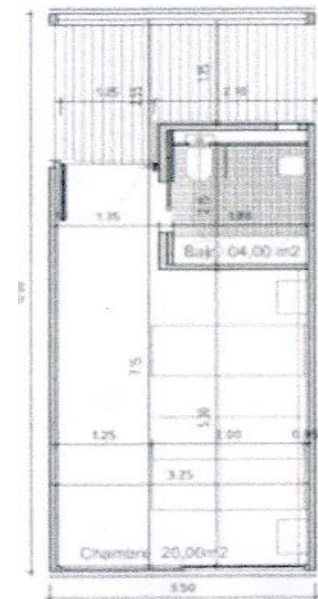
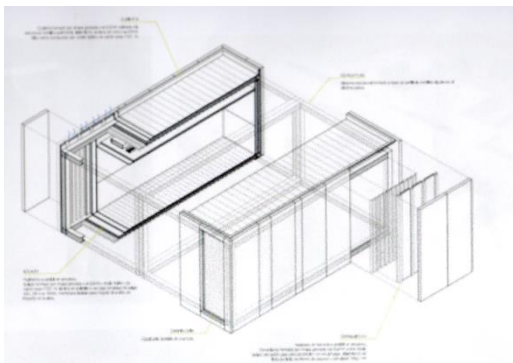
## , CAP's, SOLUCIONS SANITÀRIES

- S'ha adaptat el model modular industrialitzat a solucions hospitalàries, tant per a projectes en altura ( fins a 12 plantes), com en planta baixa o projectes “desmuntables”.

Els mòduls que s'han definit, són:

- Habitació
- Consultes
- Hemodiàlisi
- Laboratori
- Quiròfan

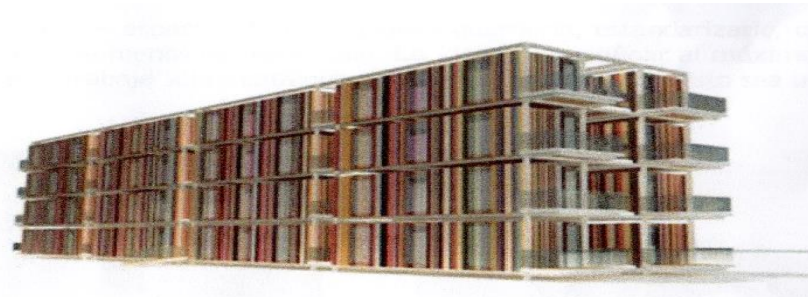
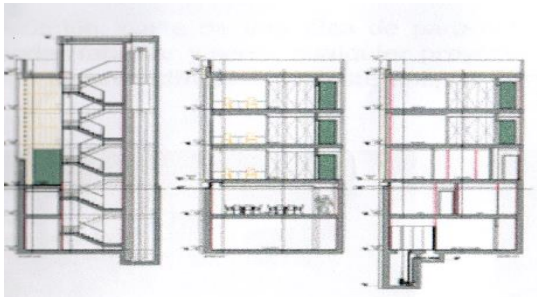
- Qualsevol solució amb alta densitat d'instal·lacions, requereix un temps i inversió en obra molt alt; això implica el desplaçament de professionals i la presència de proveïdors especialitzats localment. En el cas dels hospitals, el nivell de qualitat i instal·lacions és màxim, sent el tipus de projecte amb un nivell més complicat d'execució i de cost més alt. El poder fer la instal·lació en fàbrica, amb professionals d'alta qualificació i la implicació directa del proveïdor, permet alta eficiència en la instal·lació i un horro important en el cost d'instal·lació





### 3- RESIDÈNCIES, GERIÀTRICS I MODULACIONS REPETITIVES

Residencia estudiantes en Girona



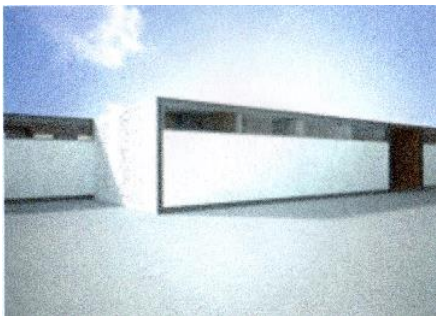
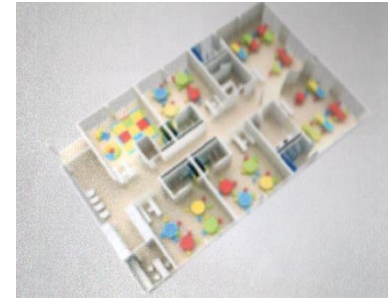
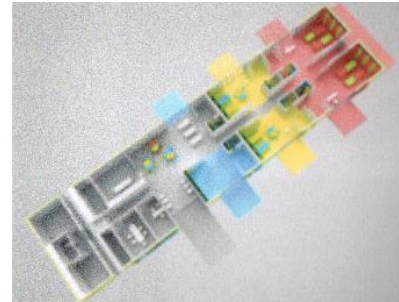
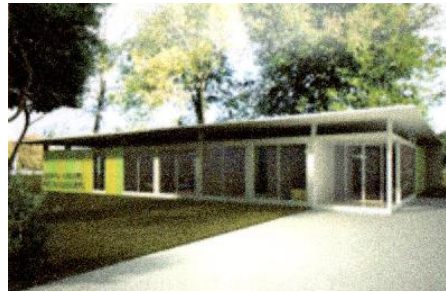
- Poden ser edificis o solucions de disseny i arquitectura lleugera i amb la possibilitat de re-usar-se o re-situar-se en el futur. El nivell d'equipament serà equivalent a la definició del projecte i a les necessitats del client. Qualsevol solució Liner Gesbite, és evolucionable en volumetria, equipament i ús, segons les necessitats futures.

- Conceptualment, són projectes semblats a hotels o Hostels, o quan parlem de residències de la tercera edat, serien com a hospitals amb equipament bàsic.

L'arquitectura, volumetria i acabats, es poden fer d'acord a les especificacions del client, respectant sempre la configuració específica per a l'ús final

## 4- GUARDERÍES Y COL-LEGIS

Diferents configuracions de col·legis, guarderies i ampliacions d'escoles existents, són possibles amb el sistema Liner Gesbite. Qualsevol projecte dins del sector educació, part d'una idea de parametrització dels espais d'un col·legi / guarderia, estandarditzar-ho, amb equipament inclòs i a partir d'aquí, poder fabricar i servir qualsevol projecte en terminis de menys de mig any. La idea és simplificar al màxim i estandarditzar cada espai, necessitat i zona d'una edificació d'aquest tipus, de manera que es treballi sobre catàleg i que el disseny i pressupost sigui una tasca automatitzada.





## 5- HABITATGE PLURIFAMILIAR A ALTURA

- En els projectes que hem treballat per a habitatge plurifamiliar, entenem que un dels valors que podríem aportar és la simplificació del disseny dels edificis, i la flexibilitat en la configuració. Sempre apliquem la filosofia de poder treballar conceptualment sobre catàleg, de manera que la definició de l'edifici i els pisos, sigui adaptable a qualsevol necessitat.
- El valor és la velocitat de construcció, la qualitat i un preu competitiu, a més de ser un sistema sostenible i eficient.
- També és un sistema que té un comportament òptim per a zones sísmiques i amb possibilitats de fer arquitectura singular i molt flexible per als arquitectes.
- Els exemples aquí presentats, són estudis d'habitatges modulars, on la definició de la distribució per planta és ràpida i modular, basant-se en el sistema industrialitzat Liner Gesbite.



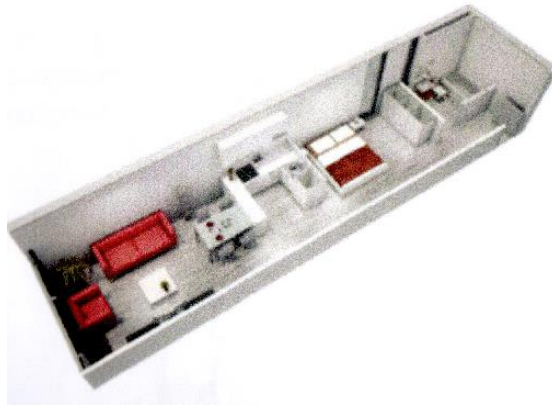
## 5- HABITATGE PLURIFAMILIAR A ALTURA: CONFIGURACIONS

- Partint de la geometria flexible del sistema Liner Gesbite, es poden configurar espais de diferents tipus, com a apartaments, pisos, habitacions d'hotel, hospitals, residències, etc...
- Des de l'equip tècnic de Liner Gesbite es modula qualsevol tipus d'edificació per ajustar-ho al nostre sistema industrialitzat i posteriorment a l'aprovació del client, es mana a la planta de producció per ser "fabricat".
- La flexibilitat és total i no hi ha "servituds" entre plantes per la ubicació de banys o cuines, ja que es poden instal·lar lliurement, solament buscant els punts de connexió vertical entre mòduls.

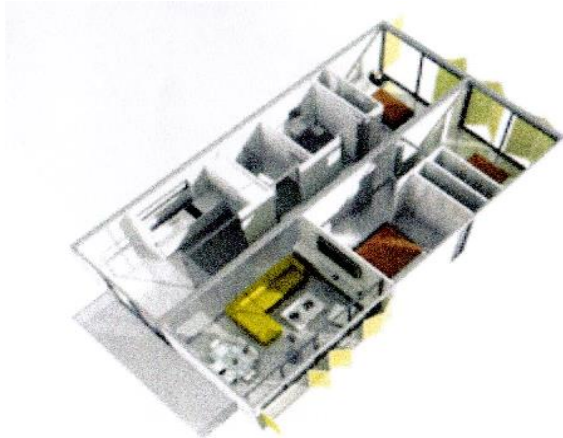
*Prototipo fabricat i Show Room en les oficines de Liner Gesbite*



*Opcions de pis d'una habitació i de dues per a projecte a Girona*



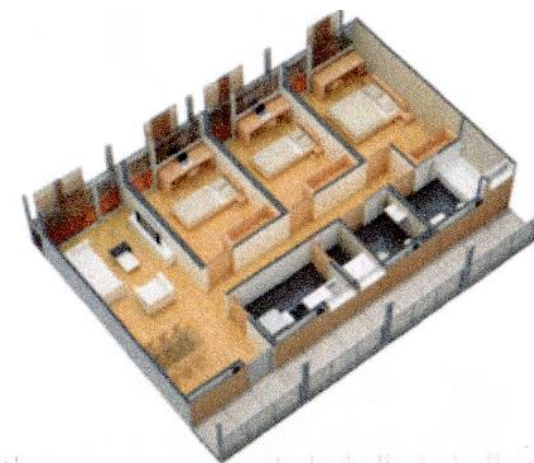
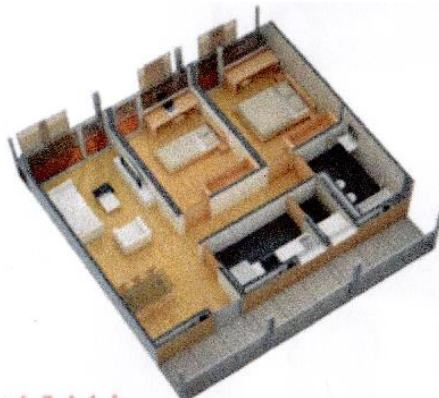
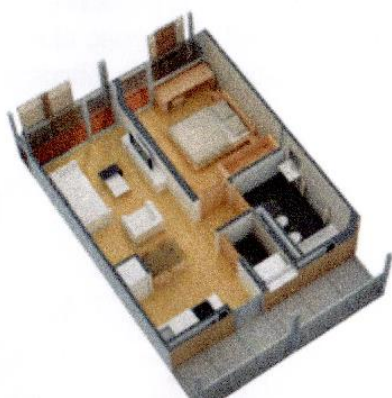
*Opcions de pis d'una habitació i de dues per a projecte a Girona*



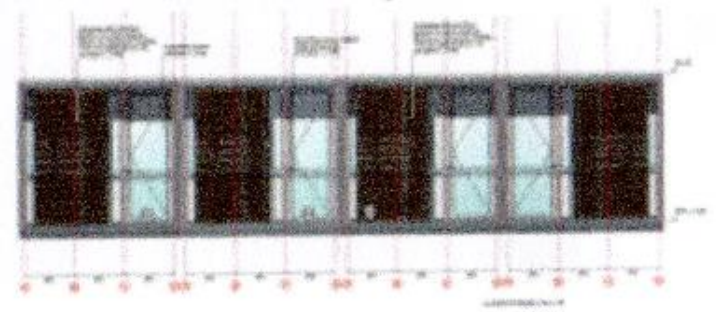
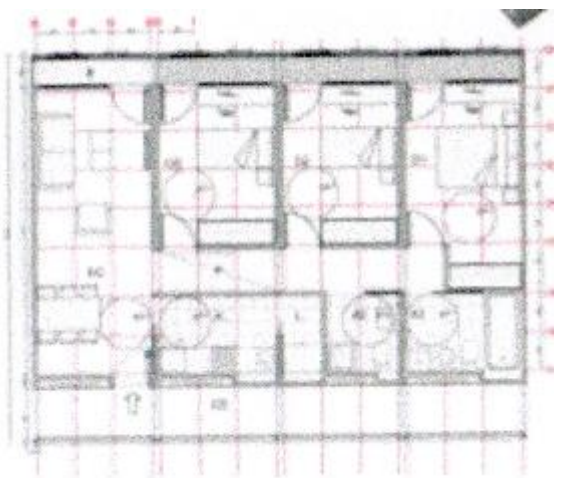
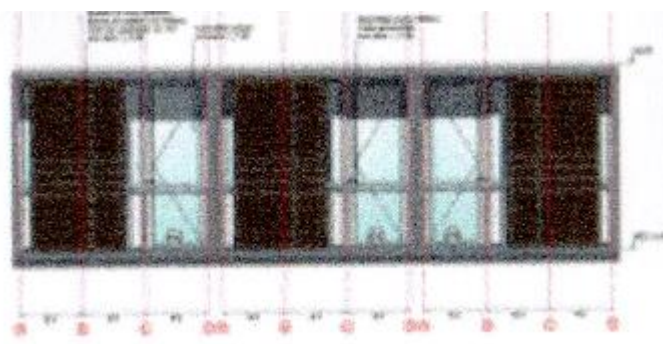
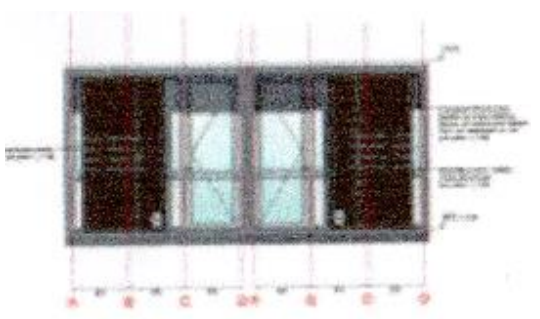
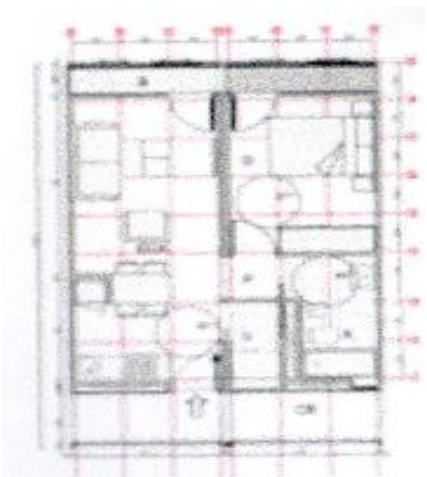


## 5- HABITATGE PLURIFAMILIAR A ALTURA: CATÀLEG

- Des del mateix moment de la configuració de l'edifici, partint dels 8 mòduls basi, es pot configurar de l'edifici, partint dels 8 mòduls basi, es pot configurar qualsevol tipus d'habitatge, des d'una habitació fins a 4 i diverses opcions d'acabats, façana, i distribució.
- Aquest concepte, és el mateix que usem per a altres projectes, ja siguin hotelers, hospitalaris, col·legis, etc...







## 6- HABITATGE UNIFAMILIAR

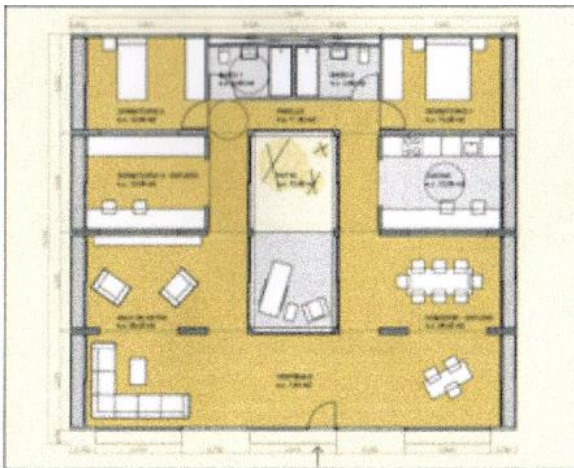
- Catàleg d'habitatges modulars, de diferents volumetries, distribucions i acabats. Opció de casa ampliable en el futur, partint d'estructura bàsica i amb ampliació de:

Habitació i bany.

Habitació, bany i sala.

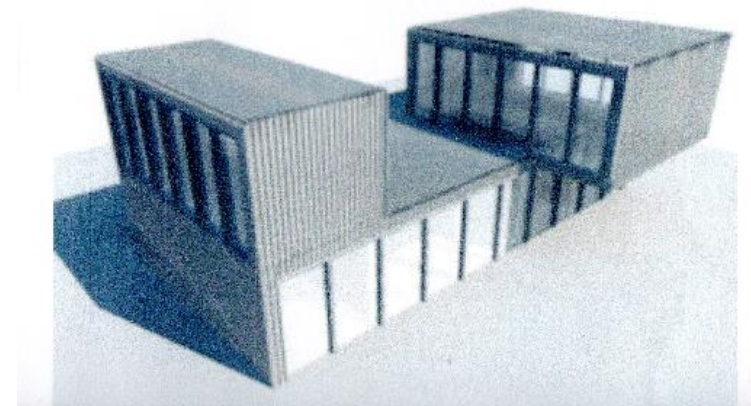
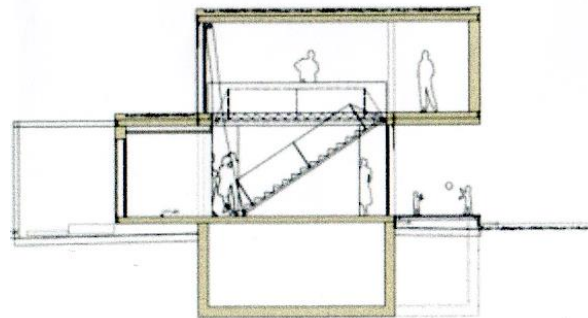
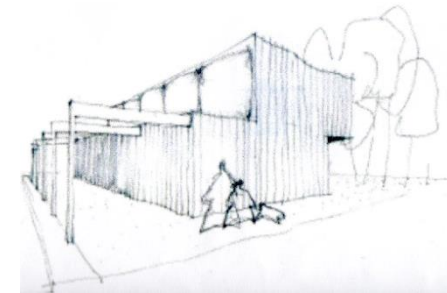
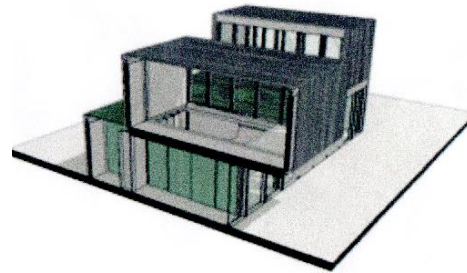
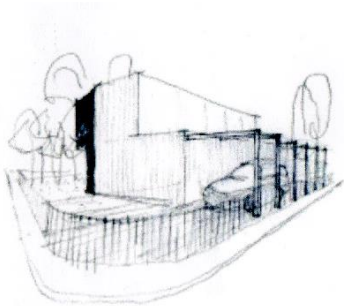
Dues habitacions i bany.

- Servei en 3 mesos des de signatura de contracte i preu tancat sobre la base de catàleg i definició d'acabats i configuració.



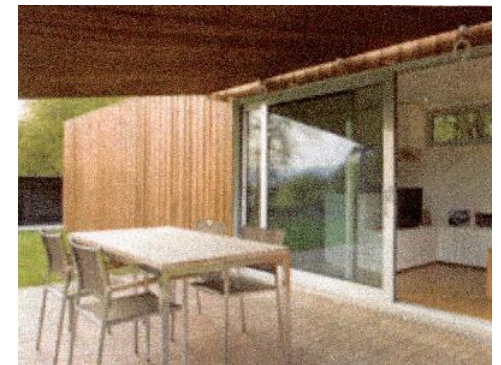
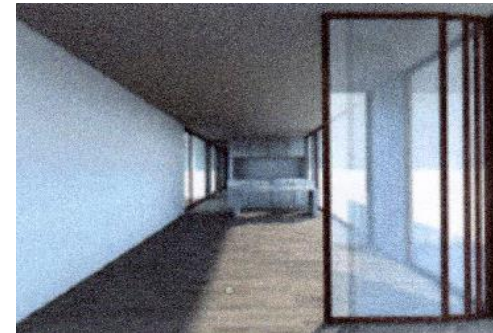
## 6- HABITATGE UNIFAMILIAR: OBRA SINGULAR

- Possibilitat de treballar amb qualsevol arquitecte, per definir projectes especials i treballar-ho internament amb el nostre equip d'enginyeria.
- En aquest cas, habitatge unifamiliar en procés, en el Maresme, prop de Barcelona.





## 7- UNS ALTRES



**Liner Gesbite està focalitzada a reinventar la construcció; fer-la més eficient, neta, duradora i lògica.**

**Treballem amb empreses capdavanteres per desenvolupar el procés industrial i optimitzar el sistema i disposem d'un equip d'arquitectes i enginyers que ens permeten estar en l'avantguarda de la construcció industrialitzada.**

**Contacte: Ramón Rovira / Johny Fernández  
Managing Director**

**WE DO NOT INVENT THE FUTURE, BUT WE TRY HARD TO.**